



Saint-Mihiel

la petite Florence lorraine



MAISON DU ROI

xv^e siècle



Composée de quatre corps de logis fermant une petite cour, cette maison compte parmi les plus anciennes constructions civiles conservées à Saint-Mihiel, et plus largement en Meuse.



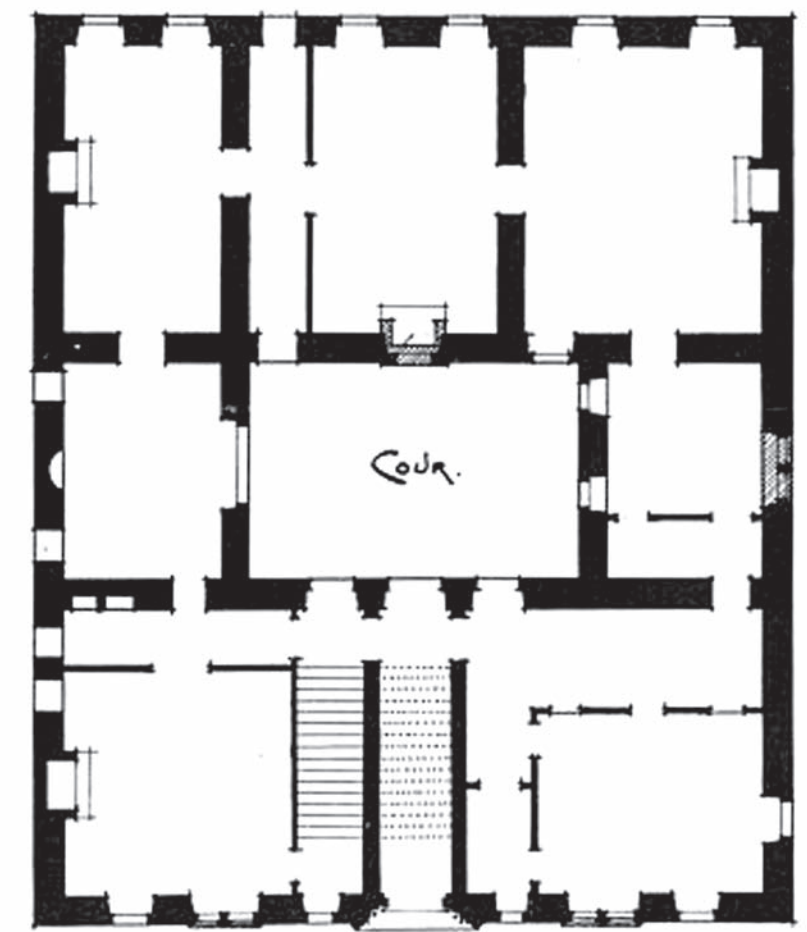
Vue actuelle du portail d'entrée de la Maison du Roi

Classée au titre des Monuments historiques en 1913, la façade se distingue par ses éléments architecturaux appartenant au style du gothique tardif. Flanqué de deux pinacles à crochets et fleurons, le portail est formé d'une série de voussures en arc brisé qui viennent reposer sur de fines colonnettes engagées ornées de chapiteaux corinthiens. La profusion du décor végétal est sensible dans les enroulements et bouquets de feuillages couronnant les voussures et garnissant les écoinçons du tympan. Les

baies géminées aménagées aux deux niveaux contribuent à l'unité architecturale de l'ensemble.

Propriété du marchand drapier Henri Aulmusse dans le courant du XIV^e siècle, puis du gouverneur et châtelain Jean de Mandres, cette maison fut acquise en 1428 par le duc de Bar, René I^{er} (1430-1480). Cette « Grand'Maison » était pourvue à cette époque d'un imposant escalier en vis aménagé dans une tour, d'une chapelle voûtée, d'un colombier et d'une salle de réception à l'étage, éclairée de onze travées. Lorsque René I^{er} devint roi de Sicile vers 1438, elle prit le nom de « Grand'Maison du Roi ». La demeure resta en la possession des ducs de Lorraine jusqu'en 1587 : le duc Antoine séjourna en effet à plusieurs reprises au

« nouveau Palais », lorsqu'il présida le tribunal annuel dit « des Grands-Jours ». En raison de son état désastreux, elle fut mise en vente en 1587 et acquise vers 1600 par François Barrois, comte de Kœur et baron de Manonville, tour à tour lieutenant du Prévôt-moine, maître des requêtes et conseiller d'Etat. La famille Barrois-Manonville fut à l'initiative d'importants travaux à la fin du XVII^e et au début du XVIII^e siècle : percement de nouvelles ouvertures sur les façades sur cour et remplacement de l'escalier en vis par un escalier en pierre au centre du premier corps de logis.



Plan général de la Maison du Roi, dressé en 1912 par l'Architecte en chef des Monuments historiques Lauzier



Carte postale du début du XX^e siècle : « La Maison du Roi »

THE KING'S HOUSE

One of the oldest civil constructions to have survived in St Mihiel and, more widely, in Meuse, this house features a distinctive façade bearing architectural stylistic elements common to the Late Gothic period.

Acquired by the Duke of Bar, René I (1430-1480) in 1428, it assumed the name of "Grand Maison du Roi" when René I became the King of Sicily in around 1438. The residence stayed in the possession of the Dukes of Lorraine until 1587, before being sold to various private owners.

