

JOURNÉES DU PATRIMOINE

21 et 22 septembre 2024



SAINT-MIHIÉL

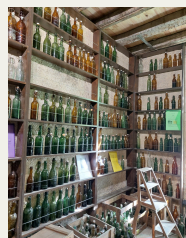


... et merveilles !

<i>Sites et animations</i>	21 septembre	22 septembre	PLAN
Exposition Résonnance Gaïa peintures de Nicole Sadin <i>Hall de l'Office de Tourisme Cœur de Lorraine</i>	9h-12h30 13h30-18h	10h-12h 13h30-18h	1
Piano aquatique avec Nathalie Weidmann <i>Salle Mangeot</i>	à 15h00	-	1
Exposition Le bestiaire dans les églises Statues de lumières par Olivier Benoit <i>Musée d'art sacré</i>	10-12h 14h-18h	10h-12h 14h-18h	1
Exposition Corp(u)s dans les collections de la bibliothèque Bénédictine <i>Bibliothèque bénédictine</i>	10h-12h 14h-18h	10h-12h 14h-18h	2
Exposition Le Saillant de Saint-Mihiel <i>Ancien Tribunal rue du Palais de Justice</i>	14h 18h	10h-12h 14h-18h	2
Abbaye bénédictine salle des mariages, salle capitulaire	10h-12h 14h-18h	10h-12h 14h-18h	3
Abbatiale Saint Michel Ouverture de la sacristie : de 15h à 18h sam et de 14h à 18h dim Présentation de l'orgue : de 14h à 18h sam et de 14h à 17h dim		10h 18h	4
Les maisons religieuses - Visite guidée gratuite (places limitées) <i>RDV devant l'abbatiale Saint Michel</i>	à 10h	-	4
Collégiale Saint-Étienne Ouverture des grilles du Sépulcre de 11h à 18h le dimanche	10h 18h	10h 18h	14
Chapelle de l'hôpital Sainte Anne	14h 18h	14h 18h	11
Maison Ligier Richier <i>7 rue Haute des Fosses</i>	10h30-12h30 14h-18h	10h30-12h30 13h30-17h30	5
Jardins en terrasse des Capucins <i>Ruelle des Capucins</i>	11h30 17h	11h30 17h	6



<i>Sites et animations</i>	21 septembre	22 septembre	PLAN
Hôtel Bousmard Animations avec les jeunes de la Mecs <i>1, rue Carnot</i>	10h-12h 14h-17h	10h-12h 14h-17h	7
Maison du cœur historique <i>29, rue Carnot</i>	14h 18h	14h 18h	8
Hôtel Faillonnet - Exposition "Le siècle d'or de la brasserie en France 1880-1940" <i>3, rue Raymond Poincaré</i>	11h-12h 14h-16h	13h 16h30	9
Demeure <i>20, rue Raymond Poincaré</i>	10h-12h 14h-18h	10h-12h 14h-18h	10
Hôtel de Rouÿn <i>10 rue du Général Audéoud</i>	10h-13h 14h-17h	10h-13h 14h-17h	12
Hôtel de Gondrecourt <i>16, rue Larzillière</i>	14h 18h	14h 18h	13
Brasserie lorraine Exposition de cartes postales anciennes <i>1 place du Saulcy/2 rue de Nantes</i>	8h 20h	10h 20h	15
Tapisseries de l'ancienne salle mariages <i>Ancienne Mairie 11 rue Raymond Poincaré</i>	14h 18h	14h 18h	16
Parcours Mondon <i>Dépliant à demander à l'office de tourisme</i>	14h 18h	14h 18h	1
Animations médiévales avec l'Ost du Lapin Noir <i>Jardin rue du Docteur Thiéry</i>	-	14h 18h	17
"Le petit Livre des Couleurs" de Michel Pastoureau Lecture scénique avec l'Esperluette (&) <i>Maison Jacus - 18 rue Carnot</i>	-	à 17h	18
Visites guidées Bois brûlé et de la Croix des Redoutes <i>Départ parking du Bois brûlé</i>	à 9h30 et à 11h	à 9h30 et à 11h	19
Promenades : Capucins, Roches et Dragons	accès libre	accès libre	





PLAN DE VILLE



- 1 Office de Tourisme Cœur de Lorraine
- 1 Musée d'art sacré
- 2 Bibliothèque bénédictine
- 2 Exposition sur le Saillant de Saint-Mihiel
- 3 Salle des mariages, salle capitulaire
- 4 Abbatale Saint Michel
- 5 Maison Ligier Richier
- 6 Jardins en terrasse des Capucins
- 7 Hôtel Bousmard
- 8 Maison du cœur historique
- 9 Hôtel Faillonnet
- 10 Demeure 20 rue Poincaré
- 11 Chapelle le hôpital Sainte Anne
- 12 Hôtel de Rouÿn
- 13 Hôtel de Gondrecourt
- 14 Collégiale Saint Étienne
- 15 Brasserie lorraine
- 16 Tapisseries de l'ancienne mairie
- 17 Animations médiévales
- 18 Maison Jacus (lecture à 17h le dimanche)
- 19 Parking du Bois brûlé

- 1 Pizzeria Lion d'Or ouvert le dimanche 22 au soir
- 2 Bar, planches Saint-Mac ouvert tout le week-end
- 3 Brasserie Lorraine ouvert tout week-end avec visite de la salle à l'étage pour le plafond
- 4 Restaurant Soleil d'or ouvert tout le week-end
- 5 Restaurant Jumeaux ouvert le samedi 21
- 6 Bar le Capucin ouvert tout le week-end
- 7 Restaurant Polmard ouvert le samedi 21
- 8 Bar le Faubourg ouvert tout le week-end
- 9 Restaurant Rive Gauche ouvert tout le week-end
- 10 Crêperie Pont Aven ouvert tout le week-end

